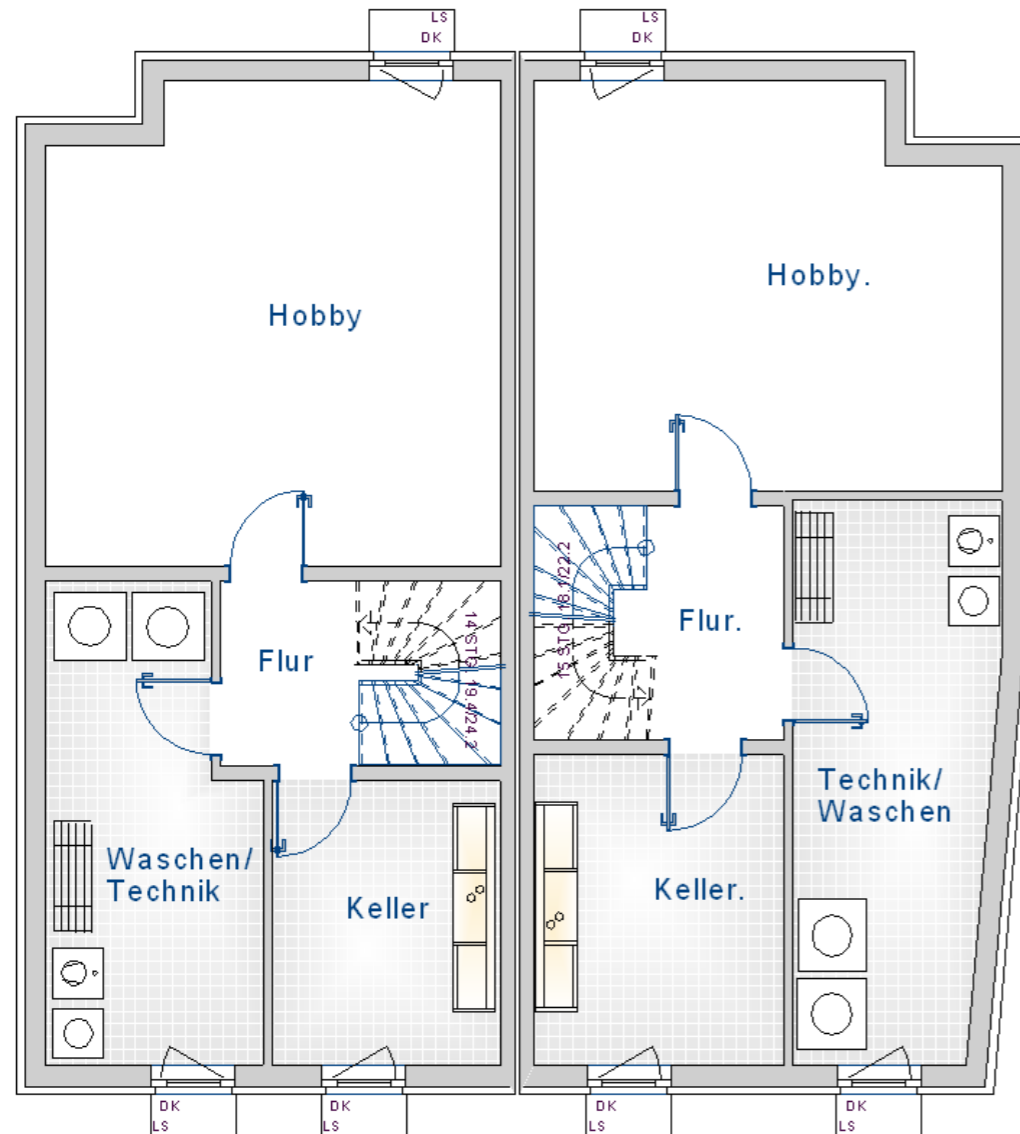


Schlüsselfertige Doppelhaushälfte mit Grundstück in ruhiger Wohnlage in 73230 Kirchheim

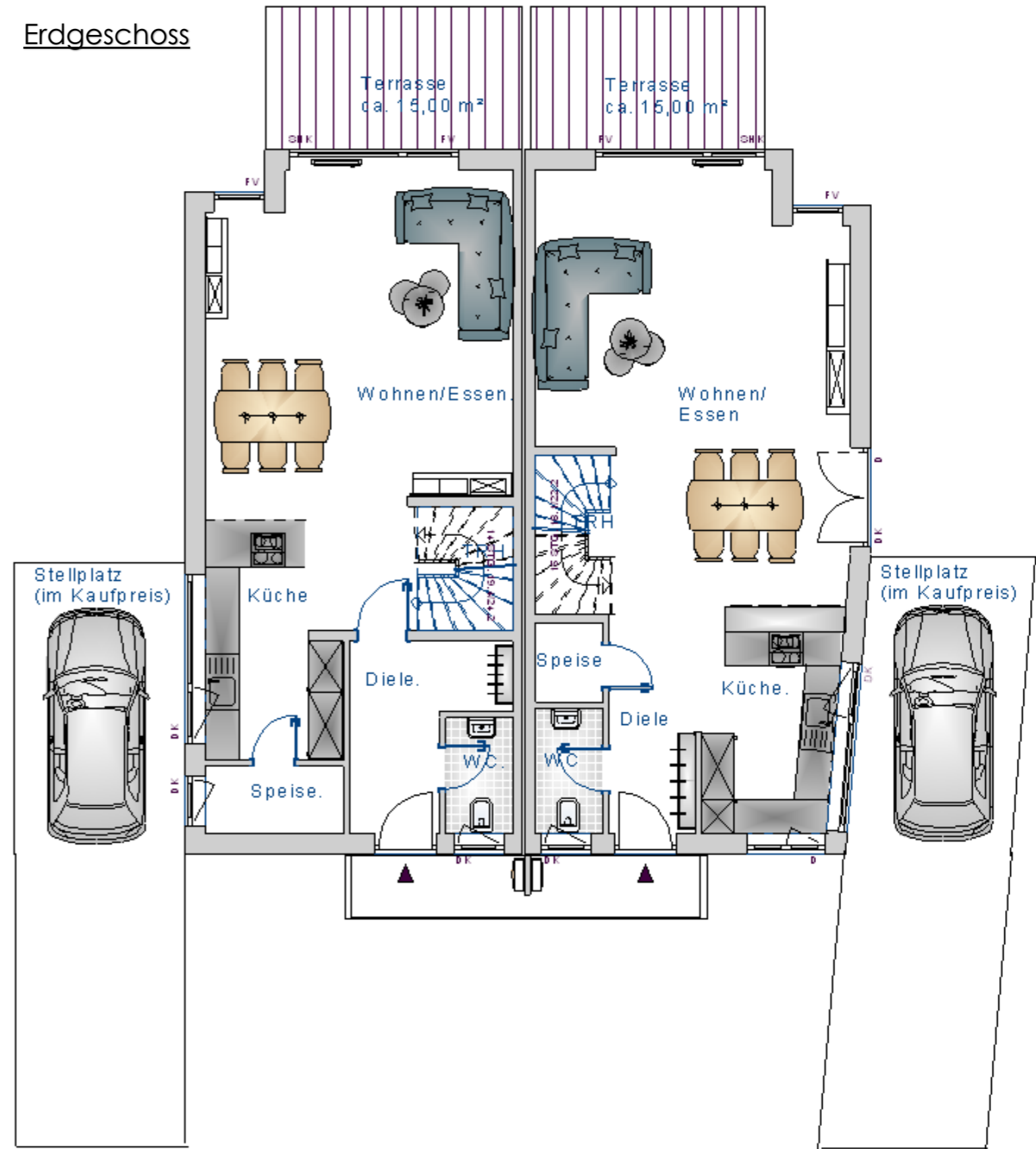
Eckdaten der Immobilie	DHH links	DHH rechts
Wohnfläche gesamt	ca. 121,00 m ²	ca. 120,00 m ²
Nutzfläche gesamt	ca. 53,00 m ²	ca. 53,00 m ²
Grundstück vorne/hinten	ca. 313,00 m ²	ca. 312,00 m ²
Anzahl Zimmer	4	4
Badezimmer	1	1
Gäste-WC	Ja	Ja
Keller	Vollunterkellerung	Vollunterkellerung
Kaufpreis	789.900,00 € (inkl. Grundstück. Ohne Provision)	789.900,00 € (inkl. Grundstück. Ohne Provision)
Ausstattung der Immobilie		
Badezimmer	Badezimmer mit Badewanne, Dusche, WC und Waschbecken	
Terrasse	ca. 15,00 m ²	
Fenster	3-fachverglaste Kunststofffenster in anthrazit. Elektrischen Rollläden im ganzen Haus	
Bodenbelag	Fliesen und Vinyl	
Heizung vorne/hinten	Luftwasserwärmepumpe mit Fußbodenheizung	
Garage/Stellplatz	1x Stellplatz 1x Zufahrtsstellplätze (im Kaufpreis enthalten)	
PV-Anlage	6 kWp	

Grundrisse

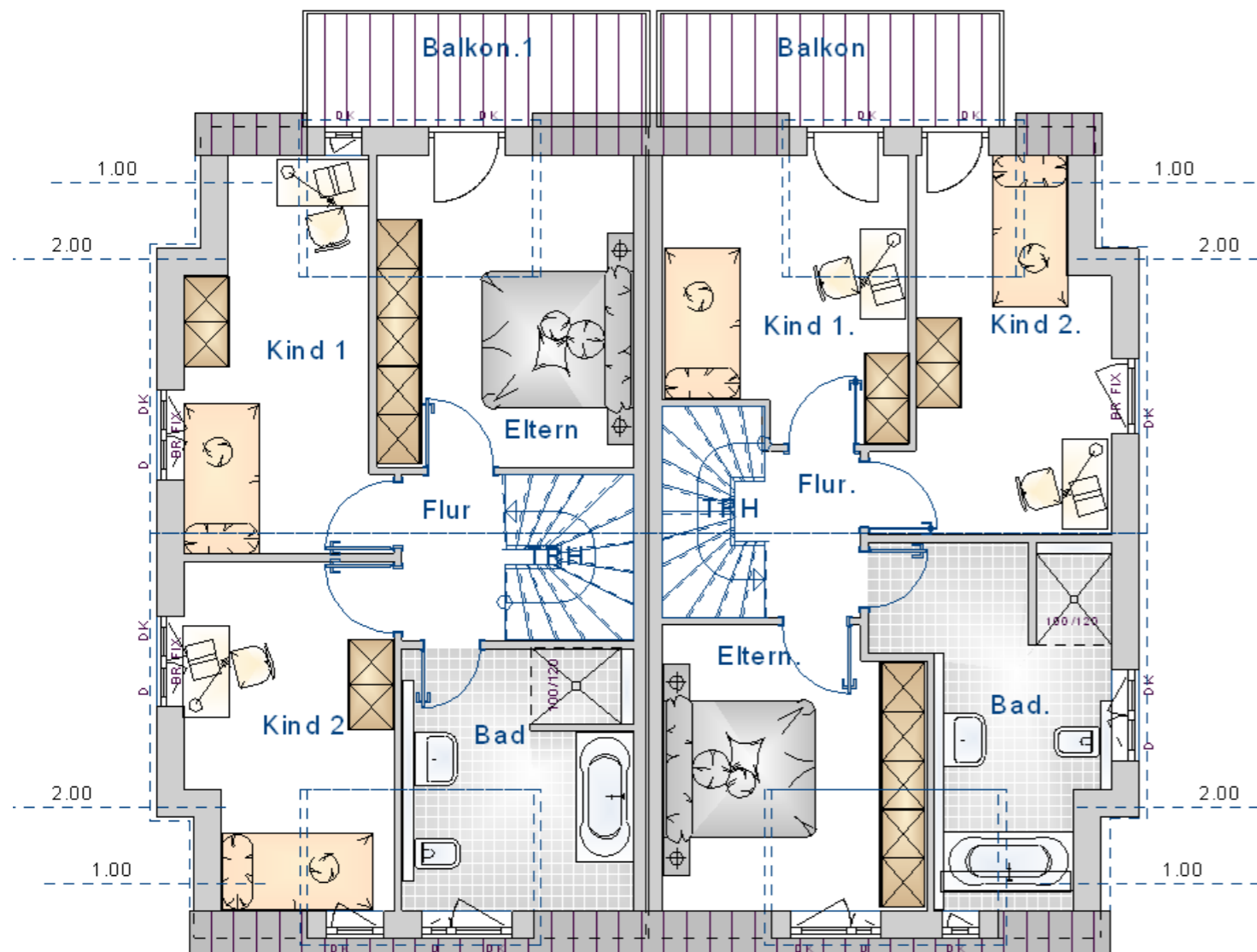
Untergeschoss



Erdgeschoss



Dachgeschoss



Bühne

